

図書館蔵書検索・利用状況確認用 スマートフォン向けアプリケーション Ufinity

標準操作手引書

目次

第1章 スマートフォン向けアプリ『Ufinity』とは.....	- 1 -
1. Ufinity とは.....	- 1 -
第2章 インストール方法.....	- 2 -
1. iPhone の場合.....	- 2 -
2. Android の場合.....	- 4 -
3. アプリケーションの使用許諾契約.....	- 7 -
4. 初期設定.....	- 8 -
第3章 画面サンプル.....	- 11 -
1. ホーム.....	- 11 -
2. 詳細検索.....	- 12 -
3. 検索結果一覧.....	- 13 -
4. 書誌詳細.....	- 14 -
5. 所蔵詳細.....	- 15 -
6. ログイン.....	- 16 -
7. My Library.....	- 17 -
8. 貸出ランキング.....	- 18 -
9. 表示条件選択.....	- 19 -

2014年12月発行

第1章 スマートフォン向けアプリ『Ufinity』とは 1. Ufinity とは

第1章 スマートフォン向けアプリ『Ufinity』とは

1. Ufinity とは

OPAC機能をiPhoneやAndroid対応のスマートフォンから専用のアプリケーションをダウンロードして各機能を利用することが可能です。Ufinityでは以下の機能を使用することが可能です。

■機能

<接続先設定>

初期設定時に「関西大学」を選択すると、スマートフォン版 KOALA が利用できます。

<蔵書検索>

関西大学図書館の目録データベースを検索できます。詳細検索ではより細かい条件を設定して検索が可能です。

<新着案内>

関西大学図書館の新着受入資料情報を表示します。

<貸出ランキング>

関西大学図書館の貸出資料をランキング形式で表示します。

<My Library>

関西大学のユーザ ID をお持ちの方は、ご自身の図書館利用状況（貸出更新、購入依頼など）を確認できます。

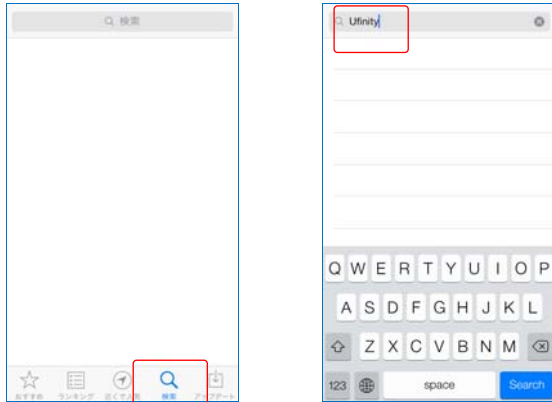
第2章 インストール方法

アプリの利用をスタートするには、インストールが必要です。以下の手順に従い、設定してください。

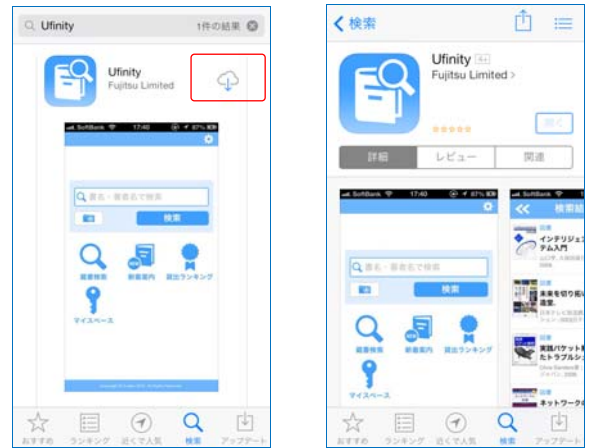
1. iPhone の場合

app store で"Ufinity"を検索し、[無料]のインストールボタンをタップします。

- ① 「App Store」を開く
- ② "ufinity"と入力して検索



③アイコンをタップして詳細が参照できます。ダウンロードしてインストールしてください。



2. Android の場合

Google Play で"Ufinity"を検索し、[インストール]ボタンをタップします。

- ① 「Google Play」を開く
- ② "Ufinity"と入力して検索



③アイコンをタップして詳細が参照できます。



④ 「インストール」をタップしてインストールしてください。

同意画面が表示されますので、同意するをタップしてインストールしてください。



- 6 -

4. 初期設定

「Ufinity」が利用できるようになったら、初期設定を行う必要があります。インストールされたアプリを起動して初期設定を行います。

① 「大学/機関を選択」をタップして表示された「都道府県 選択」から、「大阪」を選択してください。

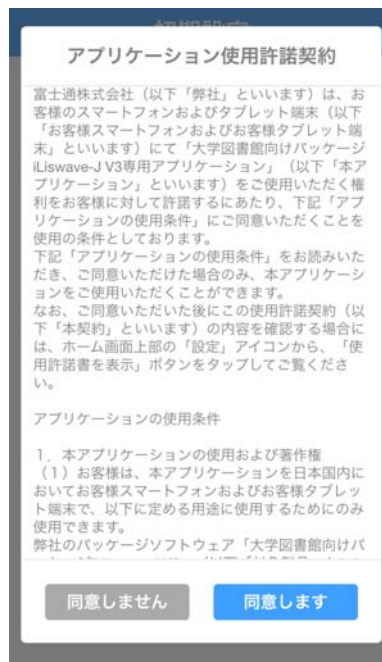


- 8 -

3. アプリケーションの使用許諾契約

「アプリケーション使用許諾契約」のウィンドウが表示されます。

内容を確認の上で「同意します」をタップします。



- 7 -

② 「大学/機関を選択」から、「関西大学」が選択可となっていることを確認して、「選択可」をタップしてください。表示された画面から、「設定」を押すことで初期設定完了です。



- 9 -

初期設定を誤って設定した場合など変更する場合は、アプリを起動後に右上の設定アイコンをタップして再設定が可能です。



- 10 -

2. 詳細検索



- 12 -

第3章 画面サンプル

1. ホーム



- 11 -

3. 検索結果一覧



- 13 -

4. 書誌詳細



- 14 -

6. ログイン



- 16 -

5. 所蔵詳細



- 15 -

7. My Library



- 17 -

8. 貸出ランキング



9. 表示条件選択

